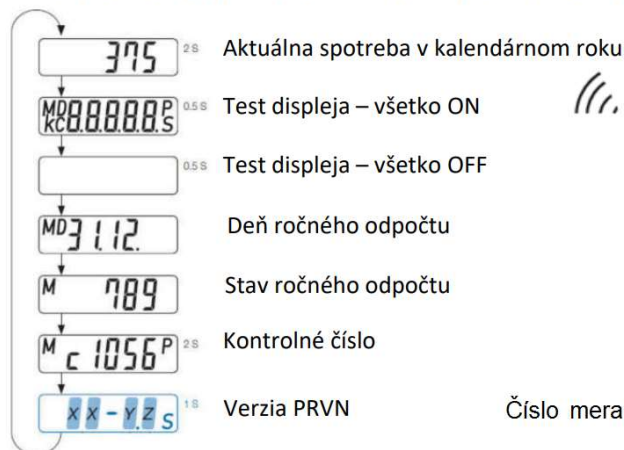


Pomerový rozdeľovač vykurovacích nákladov (PRVN)

Zobrazenie na displeji PRVN sa mení cyklicky a obsahuje nasledujúce údaje:



Ukážky chybových hlásení:

c 12345

„c“ pri všetkých údajoch.
 Hlásenie manipulácie.

c O P E n

Predný kryt otvorený.
 Hlásenie manipulácie.

Potlačenie zobrazenia stavu.
 Prístroj v poruche.

Err x

Prístroj v poruche
 x - kód chyby.

Pri akejkoľvek chybovej hláske
 kontaktujte správcu

Prístroj nevyžaduje žiadnu údržbu ani obsluhu. Plánovaná životnosť batérie prístroja je 10 rokov od aktivácie.

Pred neoprávnenými zásahmi je prístroj chránený mechanickou a elektronickou plombou. Informácia o neoprávnenom zásahu (resp. hlásenie chyby) sa automaticky ukladá do pamäte PRVN. Aby bolo možné prístroj demontovať, musí byť mechanická plomba zničená (zlomená). Takto je možné dokázať úmyselné alebo násilné otvorenie prístroja.

Caloric 5.5 AMR+WB odpočty dát sa vykonávajú bez vstupovania do bytov. **Žiadne obťažovanie nájomníkov a vlastníkov bytov!** Rádiový odpočet je presný a bezchybný s pamäťou 13 mesačných stavov. Rádiové dáta z PRVN pre pochôdzkový zber (WB) dát a zbernicový zber (AMR) systémy je možné získať celoročne bez obmedzení. AMR systém pre denné online sledovanie spotreby vyžaduje montáž zbernic a prevádzku online portálu pre každého vlastníka, pre viac informácií o online dennom sledovaní spotreby nás kontaktujte na mail@sluzbytlevice.sk **Vaše náklady za teplo tak máte pod úplnou kontrolou!** AMR systémy pre online sledovanie spotreby je možné rozšíriť aj o sledovanie spotrieb z rádiových vodomero.

DÔLEŽITÉ! PRVN nezakrývajte! Po zakrytí PRVN je aktivovaná ochrana proti jeho ovplyvňovaniu a PRVN sa automaticky prepne do špeciálneho ochranného módu, čo môže spôsobiť vyšší námer dielikov, ako za bežných okolností. Prekrytie PRVN mokrou bielizňou alebo sušenie mokrej bielizne na vykurovacom telese v blízkosti PRVN môže spôsobiť vyžrážanie vodných pár na elektronickej doske PRVN, čo môže spôsobiť predčasné vybitie batérie, jej vyskratovanie alebo viesť k nenávratnému poškodeniu PRVN. Na takto poškodený PRVN sa záruka nevzťahuje!

Na PRVN je z výroby osadená elektronická a aj špeciálna mechanická plomba, ktorá nie je iným spôsobom distribuovaná. Náhradné plomby je možné bezpečne odlišiť. Do PRVN sa okrem základných údajov zapisuje aj: dátum montáže a demontáže (manipulácie) PRVN, maximálna teplota média, počet hodín, kedy bola teplota na PRVN vyššia ako 41 °C, minimálna teplota média, počet hodín, kedy bola teplota na PRVN nižšia ako 10 °C.

V prípade porúch alebo požiadavky na preloženie PRVN zo starého vykurovacieho telesa (VT) na nové (prekládka), kontaktujte správcu na **036/3810048**, udrzba@sluzbytlevice.sk Pri prekládke PRVN na nové VT je potrebné predložiť štítok nového VT udávajúci jeho výrobcu, presný typ, rozmery a výkon.

Niekoľko praktických rád ako neplatiť za teplo viac ako je potrebné

- Základnou podmienkou na dosiahnutie úspor na vykurovaní je osadenie prvkov hydraulického vyregulovania, a to najmä termostatických ventilov a hlavíc na vykurovacie telesá.
- Znížte úniky tepla (výmena - pretesnenie okien, zateplenie).
- Zakúpte si izbový teplomer, aby ste mali prehľad, akú teplotu máte v byte. Každé zvýšenie teploty v byte o 1 °C nad 20 °C znamená zvýšenie nákladov na teplo o cca 6 %.
- Nevetrajte trvalo odchýleným oknom! Vetrajte krátko a intenzívne úplným otvorením okna. Studený vzduch prúdiaci okolo termostatickej hlavice spôsobuje plné otvorenie ventilu a drahé teplo krátkou cestou uniká von otvoreným oknom. Pred vetraním nastavte termostatickú hlavicu na číslo 0 alebo na značku *! Po vyvetraní nastavte späť požadovanú teplotu.
- Regulujte si teplotu v izbách správnym nastavením termostatických hlavíc, podľa návodu k termostatickým hlaviciam.
- Pri výmene vykurovacieho telesa (VT) určenie typu a výkonu nového VT konzultujte s odborníkmi (nie predajcami VT).